

bereikbaarheid

Komende vanuit Groningen neemt u vanaf de snelweg A7, afslag nr. 47, naar Winschoten. Rechtsaf neemt u de brug over het Winschoterdiep en volgt u de oostelijke rondweg om Winschoten. Bij de rotonde rechtdoor. Na de brug over Pekel A, eerste straat linksaf richting Oudeschans. Aan het einde van deze weg (ca.10km) gaat u rechtsaf. Na ca. 150 meter ziet u het meubelatelier aan de linkerkant van de Hoofdweg liggen.

U kunt uw auto parkeren langs de Hoofdweg.

Komende vanuit Veendam neemt u vanaf de N33 afslag Pekela's. Voorbij Oude Pekela volgt u bij verkeerslichten het bord Bellingwolde. Zodra u in Bellingwolde bent gaat u bij de kruising van het Texaco pompstation linksaf. Na ca. 1500 meter vindt u het meubelatelier aan de rechterkant van de Hoofdweg.

U kunt uw auto parkeren langs de Hoofdweg.

EXPOSITIEDATA

zondag	7 maart	13.00 – 17.00 uur	
zondag	14 maart	13.00 – 17.00 uur	
vrijdag	19 maart	12.00 – 18.00 uur	→ Twee Karspelen Kunstroute
zaterdag	20 maart	12.00 – 18.00 uur	→ Twee Karspelen Kunstroute
zondag	21 maart	12.00 – 18.00 uur	→ Twee Karspelen Kunstroute
vrijdag	26 maart	12.00 – 18.00 uur	→ Twee Karspelen Kunstroute
zaterdag	27 maart	12.00 – 18.00 uur	→ Twee Karspelen Kunstroute
zondag	28 maart	12.00 – 18.00 uur	→ Twee Karspelen Kunstroute
zondag	4 april	13.00 – 17.00 uur	
zondag	11 april	13.00 – 17.00 uur	
maandag	12 april	13.00 – 17.00 uur	→ Paasmaandag
zondag	18 april	13.00 – 17.00 uur	
zondag	25 april	13.00 – 17.00 uur	

MEUBELATELIER ALLERHANDEN

Hoofdweg 148

9695AR Bellingwolde

tel. 0597 – 531599

ALLERHANDEN

e x p o s i t i e

houtkunst en houtdesign

Arno van Valburg

Wim Mulder

Maryke Wiegers

Joke Schepers

Karin Hendrix

Arno van Valburg

Ontwerpt en maakt meubels.
Het meest opvallend is de gemarmerde tekening van het hout. Deze is ontstaan door sporen met schimmels. Dit in combinatie van een eigen werkwijze en een unieke stijl levert heel bijzondere meubels op, waarbij de grens tussen kunst en vorm vervaagt.
Arno doet mee met de expositie vanaf vrijdag 19 maart



Wim Mulder

Tijdens het werken met hout ervaart Wim Mulder een opvallende gelijkenis met hoe mensen zijn. Hout heeft chaos en structuur in zich, net als de mens. Hij raakt gefascineerd door hoe een vorm onder zijn handen ontstaat. De ene



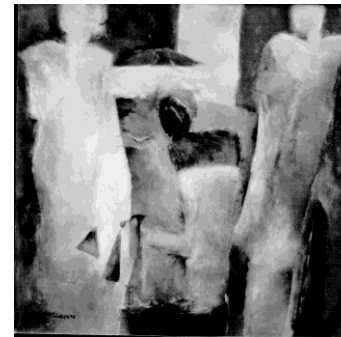
keer is dat een strakke en minimale geometrische vorm; op een andere moment laat hij zich volkomen meestromen met de grilligheid van het materiaal. Hout heeft alles in zich, jaarringen, weerbarstigheid, regelmaat, woestheid, scheuren, nerven en getekendheid. In elk meubel zit een geschiedenis van jaren groei en ontwikkeling van een boom. Het meubel is nieuw, het materiaal is al zeer oud. Hij laat zich inspireren door de soberheid en sereniteit van het Japanse interieur.

Maryke Wieggers

Werkt bij haar houtdruk met de reductiemethode. Dat wil zeggen dat er na iedere drukgang hout wordt weggehaald. Het spannende daarbij is: “weg is weg”. Hout geeft niets terug, dus moet je iedere keer weer je beeld bijstellen. Soms ga ik uit van een beeld en vind dat het hout dit moet volgen. Soms ga ik uit van het hout, waarin al een beeld zit. Bovendien vind ik het leuk om te spelen met kleur.
Wat doet kleur met één en hetzelfde beeld?



Joke Schepers



De net niet tastbare en zichtbare wereld vormt voor haar een belangrijk uitgangspunt. Deze associatieve wereld roept zij al werkend op met composities, die tussen figuratie en non-figuratie zweven; mystificaties waarbij vage contouren slechts vluchtige figuren aanduiden. De laatste tijd zijn het vooral ontmoetingen die een belangrijke rol spelen. Ontmoetingen met en tussen mensachtige wezens uit een andere tijd en cultuur. Deze kleuren- en vormen wereld voert ons binnen in ons eigen, aan de tijd ontstegen, universum. Joke werkt met acrylverf en Japans papier.

Karin Hendrix

tekende tot voor kort op groter formaat met gemengde technieken magisch - realistische voorstellingen. De laatste tijd maakt ze ook fijnzinnige, zeer gedetailleerde aquarellen, vaak van “gevonden voorwerpen”, die tezamen verrassende stillevens vormen of van vogels en planten die deel uitmaken van haar dagelijkse omgeving.

