

## **bereikbaarheid**

**Komende vanuit Groningen** neemt u vanaf de snelweg A7, afslag nr. 48, naar Bellingwolde. Beneden gaat u rechtsaf. U rijdt over de brug van het Winschoterdiep en volgt via Klein Ulsda de borden naar Bellingwolde. Zodra u de gemeente binnen rijdt, houdt u de Hoofdweg aan. Na ca. 2 km ziet u het meubelatelier aan de linkerkant van de Hoofdweg liggen. U kunt uw auto parkeren langs de Hoofdweg.

**Komende vanuit Veendam** neemt u vanaf de N33 afslag Pekela's / Winschoten. Neem op de derde rotonde de 2<sup>e</sup> afslag richting Blijham. Bij de volgende rotonde de 1<sup>e</sup> afslag. De volgende rotonde 3<sup>e</sup> afslag richting Bellingwolde. Zodra u in Bellingwolde bent, gaat u bij de kruising van het Texaco pompstation linksaf. Na ca. 1500 meter vindt u het meubelatelier aan de rechterkant van de Hoofdweg. U kunt uw auto parkeren langs de Hoofdweg.

zondag	3 maart	13:00 - 17:00 uur	
zondag	10 maart	13:00 - 17:00 uur	
zondag	17 maart	13:00 - 17:00 uur	
zaterdag	23 maart	13:00 - 18:00 uur	Tweekarspelen Kunst Route
zondag	24 maart	13:00 - 18:00 uur	Tweekarspelen Kunst Route
zaterdag	30 maart	13:00 - 18:00 uur	Tweekarspelen Kunst Route
Paaszondag	31 maart	13:00 - 18:00 uur	Tweekarspelen Kunst Route
Paasmaandag	1 april	13:00 - 18:00 uur	Tweekarspelen Kunst Route
zondag	7 april	13:00 - 17:00 uur	
zondag	14 april	13:00 - 17:00 uur	
zondag	21 april	13:00 - 17:00 uur	
zondag	28 april	13:00 - 17:00 uur	

**Meubelatelier ALLERHANDEN**  
**Hoofdweg 148 - Bellingwolde**  
**telefoon: 0597 - 531599**  
**[www.allerhanden.eu](http://www.allerhanden.eu)**

# ALLERHANDEN

## Houtkunst & Houtdesign Expositie 2013



**Marsha Roth**

**Harm van Leeuwen**

**Hanna van Wel**

**Nicole Vaneker**

**Wim Mulder**

**Tunnis Linker**

# Een expositie van, voor en door mensen die houden van hout



## Marsha Roth: lichtobjecten

Voor de verlichtingsobjecten van Marsha is de natuur de inspiratiebron. Zowel de bovenwereld als de onderwaterwereld hebben prachtige vormen en kleuren, die zij in haar ontwerpen terug laat komen. Bijv. bloemen, zwammen, houtschors en koralen, zijn voor haar dankbare objecten.

Haar ontwerpen kunnen ontstaan uit vervormd en verhard zijde of satijn in combinatie met eeuwenoude stenen, gevonden hout. Ook bewerkt hout komt in aanmerking.

Al haar verlichtingsobjecten worden ambachtelijk vervaardigd. Haar kunstobjecten zijn toegepaste kunst, dwz. dat zij zowel aan de toepassingsfunctie als aan de vormen evenveel aandacht besteedt.

Zowel aan als uit, wil Marsha u gefascineerd laten raken door haar unieke lampontwerpen.

**website:** [www.rothlighting.nl](http://www.rothlighting.nl)

## Wim Mulder: meubelmaker

Tijdens het werken met hout ervaart Wim Mulder een opvallende gelijkennis met hoe mensen zijn.

Hout heeft chaos en structuur in zich, net als de mens. De ene keer werkt hij met een minimale geometrische vorm; op een ander moment laat hij zich volkomen meestromen met de grilligheid van het materiaal.

Hout heeft alles in zich, jaarringen, weerbaarheid, regelmaat, woestheid, scheuren, nerven en getekendheid. In elk meubel zit een geschiedenis van jaren groei en ontwikkeling van een boom. Het meubel is nieuw, maar het materiaal is al zeer oud. Hij laat zich ook inspireren door de soberheid en sereniteit van het Japanse interieur.

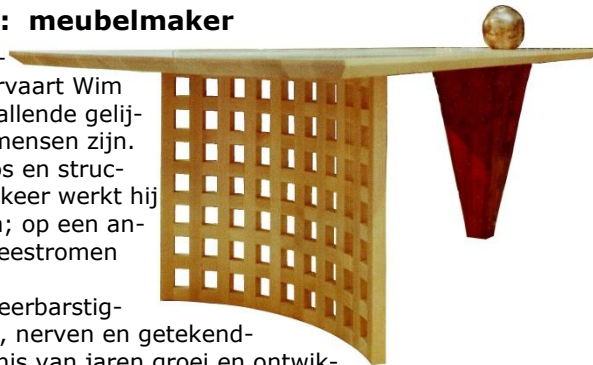
**website:** [www.allerhanden.eu](http://www.allerhanden.eu)

## Harm van Leeuwen: meubelmaker

Ingegeven door een onweerstaanbare drang om met zijn handen te gaan werken, is Harm, na een carrière in het bedrijfsleven, in 2000 begonnen als houtbewerker. Aanvankelijk als leerling, later als zelfstandig meubelmaker en uiteindelijk meer en meer als houtkunstenaar met een eigen beeldtaal.

Zijn veelzijdige aard komt tot uiting in de technieken die hij gebruikt in zijn werkstukken. Dat is veelal een combinatie van draaiwerk, gebogen vormen en marqueterie. (inlegwerk) Deze combinatie van technieken kenmerken thans zijn werk. In zijn werk wordt een duidelijk gebruiksdoel gecombineerd met pure schoonheid.

**website:** [www.de-houtappel.nl](http://www.de-houtappel.nl)



## Nicole Vaneker: meubelontwerper

De eettafel is het middelpunt van ons interieur. En Nicole zorgt dat haar ontworpen KunstTafel ook het inspirerende middelpunt blijft. De KunstTafel is een kunstwerk om aan te zitten, gemaakt in de kleuren van uw leven, voor elk interieur. Doordat alle tafels op maat, vorm en kleur worden gemaakt zijn ze een uniek en persoonlijk meubelstuk. De KunstTafel van nieuw grenenhout, wordt gemaakt door Nederlandse meubelmakers, die hun vak verstaan. Door de keuze van afwerking in meerdere lagen harde hoogglanslak is de KunstTafel geschikt voor dagelijks intensief gebruik.



Zo gaan schoonheid en gebruikscomfort hand in hand!

**website:** [www.vanenveld.nl](http://www.vanenveld.nl)

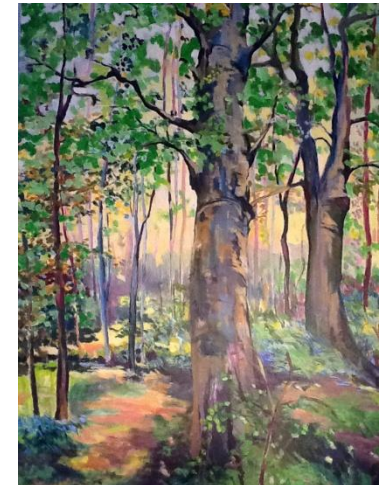
## Hanna van Wel: schilderkunst

Haar stijl van schilderen is realistisch. Hanna laat zich inspireren door het samenspel van licht en kleur. Landschappen vormen voor haar een onuitputtelijke inspiratiebron, van waaruit telkens een bijzondere sfeer op het doek ontstaat. Terugkerende thema's in haar werk zijn: bomen, uitgestrekte kwelders, bloemen en de zee.

Hanna schildert meestal met acrylverf, soms met olieverf. Na een start van vrij dunne lagen, stapelt ze in haar werk diverse kleurlagen op elkaar. Haar werk kan op locatie buiten in de natuur ontstaan, en soms vanaf een foto, die ze zelf maakt en als aanzet gebruikt, om een impressie van de natuur te schilderen.

**website:**

[www.artmaker.nl/nl/159/hanna-van-wel-cv.html](http://www.artmaker.nl/nl/159/hanna-van-wel-cv.html)



## Tunnis Linker: boetseren met hout

Boetseren met hout is een vorm van houtkunst, ofwel kunstig omgaan met hout. Bij het vormgeven van hout vindt Tunnis een beperking door wat de natuur hem aanreikt en door de specifieke eigenschappen van hout. Het is juist deze beperking die de uitdaging vormt van al zijn geëxposeerde objecten. De technische complexiteit wordt hierdoor nog belangrijker dan de vormgeving. Omdat de door Tunnis gewenste subtiliteit met de traditionele snij- en gutstechnieken niet mogelijk is, ging hij er toe over om vanuit het niets tot het "boetseren" van hout te komen. Dat vindt plaats door grenenhout van ca. 7 mm dik onder verschillende hoeken te schaven.

**website:** [www.janetstuin.nl/sculptures.html](http://www.janetstuin.nl/sculptures.html)

